

**CR - CREM - DSP - PPP - MOP**  
**Marketing et communication**  
**pour valoriser vos offres**  
**Livre blanc**

---

# Sommaire

---

<b>OBJET DU LIVRE BLANC</b>	<b>5</b>
Objet du livre blanc	7
<b>PRÉSENTATION</b>	<b>9</b>
Présentation de notre société	11
Justification de notre expertise	12
<b>CARACTÉRISER LES ATTENTES ET ADAPTER LA RÉPONSE</b>	<b>15</b>
Identifier les intervenants	16
Définir le cadre	17
Adapter la réponse	18
<b>RESTER PRAGMATIQUE DANS LES SOLUTIONS MISES EN PLACE</b>	<b>21</b>
La réalité du planning	22
La complexité de l'offre	23
La disponibilité du groupement	24
L'enveloppe budgétaire	25
<b>DE NOUVELLES ATTENTES</b>	<b>27</b>
Communiquer à partir d'une maquette BIM	29
Mettre en place une communication globale	33
Dématérialiser les offres	36
<b>CAS PRATIQUES ET CONCRETS</b>	<b>39</b>
4 collèges en PPP pour la Sarthe	40
3 collèges nouvelle génération pour le Var	42
Centre pénitentiaire des Dardelles	44
Centre hospitalier de Condrieu	46
To-Lyon	48
Nouveau Longchamp	50
<b>CONCLUSION</b>	<b>53</b>
Conclusion	54
Contact	54

## Chapitre 1

# Objet du livre blanc



## Objet du livre blanc

Avec une participation à la communication de plus de 1000 projets, **Archi Graphi** a su constituer une expertise pertinente dans la communication et la valorisation de projets de construction variés, au cours desquels elle a pu créer et éprouver des **solutions innovantes**.

Sur la base de retours d'expériences précis et par des échanges avec différents interlocuteurs, elle a fait évoluer son offre et ses méthodes pour **répondre au mieux aux enjeux et aux cadres du marché** : Conception Réalisation, Partenariats Public-Privé, Délégation de service public, Loi MOP, etc.

*Ce livre blanc nous permet de vous faire partager notre analyse et notre expertise de ces marchés et les solutions adaptées dans le cadre d'une offre globale.*

## Chapitre 2

---

# Présentation

---

# Présentation de notre société

Depuis 2003, **Archi Graphi** accompagne l'ensemble des différents acteurs de l'Architecture, de l'Urbanisme et du Paysage dans la communication et la mise en valeur de leurs projets.

Fondée par le directeur actuel de l'agence, Benoit Buisson -Architecte DPLG- l'agence a toujours travaillé pour **intégrer les exigences des concours d'Architecture** à son fonctionnement.

Le recrutement de collaborateurs compétents en infographie mais également dans des disciplines connexes, a permis la recherche et le **développement constant de méthodes et de solutions innovantes**, qui ont fiabilisé la production tout en offrant des services annexes diversifiés.



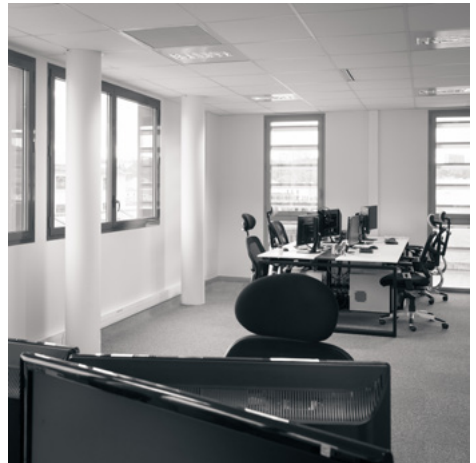
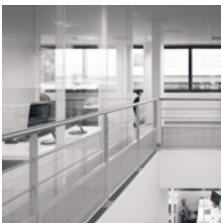
# Justification de notre expertise

Nous proposons ainsi une expertise fondée sur l'expérience acquise sur **plus de 1000 projets d'Architecture et de Construction**, dans des domaines variés : Santé, Universitaire, Éducation, Logements, Bureaux, Commerces, Infrastructures de Transport.

Au cours de ces missions, dans des contextes variés, nous avons mis en place une démarche de communication globale appliquée aux projets de construction, et accompagné des équipes composées de nombreux acteurs : Entreprises de construction, Architectes, Urbanistes, Paysagistes, Ingénieurs, Collectivités.

**Chaque projet fait l'objet d'une analyse complète** sur le cadre du marché, la composition du jury, et la demande du maître d'ouvrage, afin d'envisager une réponse adaptée au contexte du projet. Nous proposons alors l'utilisation d'une ou plusieurs de nos **solutions existantes et éprouvées** (images, films, applications interactives, identité graphique) ou bien nous imaginons **une solution innovante conçue spécifiquement** pour répondre à votre besoin particulier.







## Chapitre 3

---

# **Caractériser les attentes et adapter la réponse**

---

# Identifier les intervenants

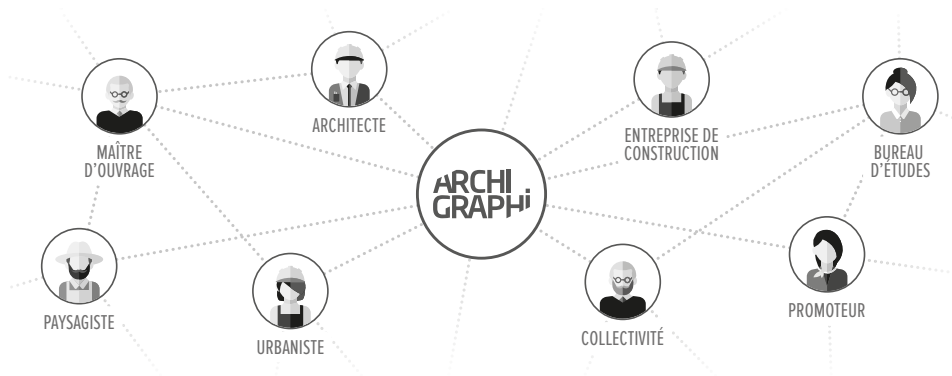
En amont de toute réalisation, il est indispensable de planifier une réunion de démarrage, de visu ou en visio. Celle-ci permet d'**identifier les décideurs et les influenceurs** au sein du groupement et de définir les messages à communiquer au jury, pour adapter par la suite la réponse en fonction de leurs attentes.

Chacune des solutions employées, ainsi que la manière avec laquelle elles sont mises en place, peut avoir un impact différent auprès de chaque typologie de public : AMO, Architecte Conseil, élu, etc.

De même, il est important de noter que le **contexte de présentation de ces supports joue un rôle prépondérant** dans leur appréciation : lors de la remise de l'offre, sur papier, en numérique, dans le cadre d'un dialogue, d'une soutenance, ou d'un échange plus direct.

Ce contexte de présentation inclut également le **support de rendu ainsi que le matériel à disposition** : quel moyen de projection sera utilisé, quelles normes préconise l'imprimeur, sur quel type d'ordinateur seront lancées les applications interactives remises, etc.

Ces questionnements sont autant de points auxquels il est important d'**apporter une réponse en amont de la production**.



# Définir le cadre

Toute réponse se fait dans un cadre précis, généralement identifié par un **règlement de consultation**. On trouve dans ce document des informations essentielles : date de remise de l'offre, liste des livrables exigés par le concours (mémoires, notices, images, film, panneaux, etc.) et le degré de liberté acceptable par rapport à ceux-ci.

Mais d'autres points sont également à observer : anonymat de tout ou partie de la réponse, possibilité de remettre des éléments hors cadre (note de synthèse, images supplémentaires, durée de film plus importante, application interactive, etc.).

Notre expérience dans ce domaine nous permet d'**intervenir en tant que conseil pour définir quelles solutions sont les plus adaptées** en fonction des exigences et des possibilités offertes par le règlement de consultation.



# Adapter la réponse

Les choix de conception inhérents à votre activité, et les **points forts et aléas** qui en découlent sont bien sûr déterminants dans la mise en œuvre d'une communication pertinente pour votre projet.

Il est important de **capitaliser en tout premier lieu sur la valorisation des points forts**, pour mettre en avant les avantages du projet, et de dissiper s'il y a lieu les craintes éventuelles sur certains **points sensibles dans un second temps**.

Ces considérations peuvent être mises en pratique pour chaque support :

- dans la conception d'une identité graphique
- dans la scénarisation d'un film
- dans des cadrages de perspectives qui affirment un parti architectural ou fonctionnel

Sans identification des forces/faiblesses, la communication peut devenir aléatoire et passer à côté de l'essentiel. Gardons toujours à l'esprit que les destinataires de votre offre consultent de nombreux projets, de 3 à 5 en général, **dans un délai réduit**.

Il n'est pas envisageable de présenter des solutions sans se questionner au préalable sur leur perception, pour **optimiser la transmission des messages essentiels**, la compréhension de vos choix, et leur validation.

Après la réunion de démarrage et l'étude du contexte du projet, nous proposons un plan d'action pour la communication de votre offre. Toutefois celui-ci ne saurait être efficace sans la prise en compte de certaines contraintes que nous allons détailler par la suite.

## Chapitre 4

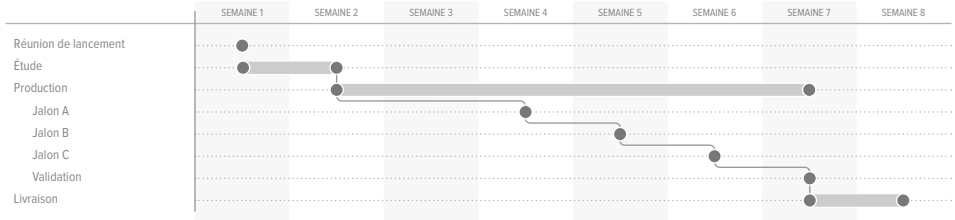
---

# **Rester pragmatique dans les solutions mises en place**

---

# La réalité du planning

Le plan d'action doit permettre la réalisation des solutions envisagées en respectant les différents délais de conception, de production et de livraison qui doivent se situer en amont de la deadline du rendu de l'offre.



Le premier élément à considérer dans la mise en place du planning se situe en amont de la production des différentes solutions envisagées. Il s'agit du **temps nécessaire à vos équipes pour la conception du projet, sa gestation, et la mise en forme des fichiers sources (modèle 3D, plans, etc.)** qui seront utilisés.

Il paraît tentant de chercher à raccourcir ce délai en produisant des fichiers sources provisoires, mais il faut **rester vigilant** vis-à-vis du temps consommé dans les échanges et du **risque d'erreur** que l'empilement de ces versions peut rapidement causer.

Les délais de livraison en fin de projet peuvent avoir un impact variable selon la nature des solutions produites. Il peut être réduit à **quelques heures** dans le cadre d'une offre entièrement dématérialisée, mais il peut également bloquer **plus de 10 jours** dans le cadre d'une offre "traditionnelle" de grande envergure. Ce laps de temps important correspond à la matérialisation physique des supports : délais de fabrication chez l'imprimeur, assemblage des notices, transport jusqu'au lieu de dépôt, etc.

La juste évaluation de ces délais permet ensuite de définir le temps restant disponible pour la production des solutions envisagées, et de **mettre en place les moyens suffisants pour assurer une production qualitative** dans le laps de temps correspondant. Il existe cependant un **temps de réalisation incompressible** pour chaque solution.

# La complexité de l'offre

La quantité et la diversité des documents attendus dans le cadre d'une remise d'offre sont extrêmement denses. Les atouts principaux d'un projet, les éléments de cohérence d'une réponse, se retrouveront dispersés au milieu de points invariants ou de simples éléments de conformité avec le programme, le plus souvent commun à l'ensemble des groupements.

Il n'est **pas utile de chercher à communiquer exhaustivement** sur tous les points attendus de l'offre. Une liste trop dense, trop complexe, produira l'effet inverse à celui recherché en dispersant l'attention sur l'ensemble de l'offre au lieu de la focaliser sur les atouts de celle-ci.

C'est pourquoi il faut en premier lieu **identifier un ensemble restreint de points forts majeurs du projet** sur lesquels s'appuiera la stratégie de communication de l'offre. L'identification de ces points forts, pour être porteuse de la volonté et de la cohésion du groupement, s'effectue par des échanges entre les différents membres qui doivent aboutir à un consensus le plus largement partagé.

Il sera alors possible de **simplifier le discours**, pour mettre en place une stratégie de communication visuelle claire. Composée de solutions pertinentes vis-à-vis du projet, cette communication permettra la valorisation et l'identification des points forts de votre offre.



# La disponibilité du groupement

Notre expérience dans les concours de construction nous a permis de mettre en place des méthodes pour la gestion des projets, qui par des jalons successifs tout au long du projet nous permettent d'**anticiper les validations** des éléments principaux en amont de la livraison.

Mais la réalisation de supports visuels valorisant votre réponse nécessitera **des échanges et des validations** de ces jalons pour lesquels il faudra prévoir une disponibilité au sein de vos équipes de pilotage.

Il est préférable qu'un membre de l'équipe, clairement identifié comme pilote, ait la charge des retours au nom du groupement. Ce **porte-parole unique** aura pour responsabilité de regrouper les commentaires des différents collaborateurs, de se rendre disponible pour les échanges avec notre agence, et enfin de **procéder aux validations au nom de l'ensemble du groupement**.

Cette disponibilité pour les échanges et la synthèse des réponses apportées aux sollicitations diverses, permet la réalisation de **supports de grande qualité reflétant avec précision les intentions du groupement**.

Mais il est nécessaire de **confronter les possibilités de chacun avec le planning de l'équipe de conception**, qui sous-tendra le déroulement du projet (notamment par les jalons de mise à disposition des différents éléments descriptifs du projet : intentions, plans, modèle 3D, BIM, etc.). Cela permettra d'établir un **rétroplanning réaliste et figé** du lancement de la production à la livraison des éléments.





# L'enveloppe budgétaire

Dernier point, le plan d'action doit **correspondre à la réalité du budget que le groupement peut accepter**. Ce dernier dépendant bien sûr des indemnités, mais également de l'enveloppe du marché, et des autres enjeux propres à chaque équipe.

Le plan d'action que nous définissons pour chaque projet permet de concevoir et de réaliser des supports adaptés à cette contrainte en **optimisant les solutions proposées dans la mesure du possible**. Le budget s'avère ainsi acceptable pour des **enveloppes marchés démarrant à 10M€** tandis que nos plus importantes missions ont été réalisées pour des **marchés dépassant les 100M€,** voir 600M€ pour certains.



## Chapitre 5

---

# **De nouvelles attentes**

---

# Communiquer à partir d'une maquette BIM

En gestation depuis plusieurs années et **déjà mis en pratique largement par les plus grandes agences**, le processus de conception **BIM -Building Information Modeling-** s'avère aujourd'hui incontournable. De plus en plus régulièrement il est exigé dans la conception des projets par le Maître d'ouvrage, et apporte des avantages non négligeables tant dans la conception que dans l'exploitation du bâtiment.

La notion de collaboration au cœur même du BIM, permet de fluidifier et de clarifier les échanges entre les différents membres du groupement pour intégrer les exigences du projet plus rapidement et plus efficacement. Cette collaboration nécessite toutefois un cahier des charges de conception rigoureux et respecté par l'ensemble des co-traitants pour s'avérer totalement productive.

Mais en complément de son utilisation dans la conception du projet, **le BIM est également un atout pour sa communication.**

Nous avons ainsi imaginé **des méthodes et des solutions pour exploiter au mieux cette maquette**, que nous utilisons dans notre processus comme ressource de base pour optimiser les délais et les coûts de nos productions.

Le gain de temps et de budget apporté est toutefois corrélé à la qualité de la maquette, car **les optimisations et les adaptations que nous réalisons en interne restent nécessaires** pour produire des supports graphiquement valorisants destinés non pas à l'étude du projet, mais à sa communication.



# NOS SOLUTIONS EXPLOITANT VOS MODÈLES BIM

Nos applications de présentation bénéficient largement de l'apport du BIM et permettent d'apporter une approche innovante et ludique à vos présentations.

## Stratiz

[www.archi-graphi.fr/solution-stratiz](http://www.archi-graphi.fr/solution-stratiz)

Les applications interactives Stratiz répondent aux exigences de **communication et de promotion des programmes en VEFA** de logements, bureaux et centres commerciaux en présentant, dans une interface élégante, structurée autour d'une **maquette 3D interactive et ludique** les atouts de chaque projet à différentes échelles.

## Phasage 4D

[www.archi-graphi.fr/solution-phasage-4d](http://www.archi-graphi.fr/solution-phasage-4d)

Le Phasage 4d est notre **réponse aux enjeux liés à l'explication des problématiques complexes de gestion de chantier** pour les projets de construction et de rénovation.

La possibilité d'**explorer temporellement et spatialement le chantier**, grâce à la combinaison d'une maquette 3D et d'une navigation chronologique, **apporte un éclairage ludique et renforce la compréhension du projet**.

## Maquette interactive

[www.archi-graphi.fr/solution-maquette-interactive](http://www.archi-graphi.fr/solution-maquette-interactive)

Cette solution **synthétise votre projet architectural** autour d'une **maquette 3D interactive** à l'apparence attrayante : l'organisation fonctionnelle, les flux et les principaux éléments clés y sont présentés dans une interface intuitive et élégante.

## Réalité augmentée

[www.archi-graphi.fr/solution-realite-augmentee](http://www.archi-graphi.fr/solution-realite-augmentee)

Combinant une **maquette 3D** à des éléments réels grâce à un smartphone ou une tablette tactile, cette solution permet de **faire apparaître sur un support tangible une maquette virtuelle du projet en 3D** agrémentée de points d'informations ou d'éléments multimédias (film, perspective, etc.).

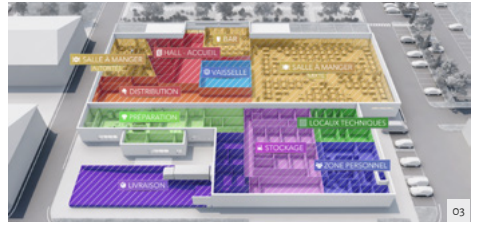
## Film didactique

[www.archi-graphi.fr/solution-film-didactique](http://www.archi-graphi.fr/solution-film-didactique)

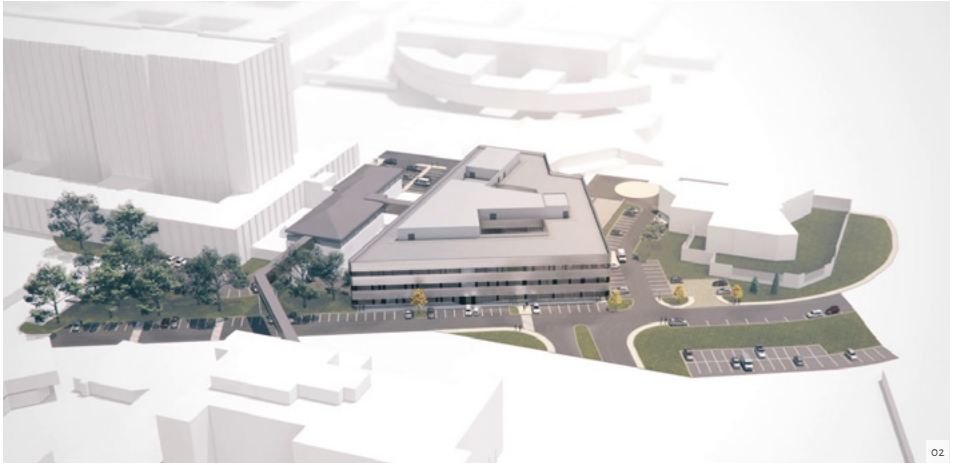
Pour **expliquer efficacement l'organisation de votre projet**, nous synthétisons et animons dans un film didactique les axes principaux de votre projet (Phasage synthétique, organisation fonctionnelle, flux, etc.). Stylisé ou réaliste selon les besoins, le film didactique s'enrichit d'éléments graphiques pour **optimiser la lisibilité et l'intégration des informations**.



01



03



02



04



05

- 01 Médipôle Lyon-Villeurbanne  
Sud Architectes, Sanae Architecture
- 02 Laboratoire de biologie médicale et de biopathologie  
AIA Architectes, G.TM-Halle
- 03 Mess Unique  
Chabanne Architecte, Bouygues Bâtiment Sud-Est
- 04 Nouveau Longchamp  
Dominique Perrault Architecture, Bouygues Bâtiment
- 05 To-Lyon  
Dominique Perrault Architecture, Vinci Immobilier



01



05

# Mettre en place une communication globale

Avec l'accès au plus grand nombre de nouveaux moyens d'information, **la communication globale du projet tend à devenir un enjeu critique** dans le bon déroulement des opérations d'étude, de construction, et d'exploitation.

Les besoins des Maîtres d'ouvrages se sont donc logiquement adaptés, et **leurs attentes ne portent plus uniquement sur la phase de conception**. Les échanges avec les usagers, la promotion du projet auprès d'investisseurs potentiels, la présentation au grand public, et la relation avec les médias sont des **enjeux importants qu'ils doivent gérer en amont et en aval du projet** pour en assurer la réussite.

Dans le cadre limité du concours cela a pour effet de rendre les Maîtres d'ouvrages **plus attentifs à la cohérence graphique entre les différents supports et à la qualité visuelle de l'offre** qui peut préfigurer leurs éléments de communication futurs.

Nous avons donc intégré cette exigence dans nos solutions pour appuyer cette démarche de **communication globale et vous aider à valoriser visuellement votre réponse**.

# NOS SOLUTIONS GRAPHIQUES POUR UNE COMMUNICATION GLOBALE

## Identité de l'offre

[www.archi-graphi.fr/solution-identite-de-loffre](http://www.archi-graphi.fr/solution-identite-de-loffre)

Pour que votre offre **attire et retienne l'attention**, nous mettons à votre disposition notre expertise graphique en créant **un logo et une identité visuelle cohérente** que nous déclinons sur les principaux supports de votre offre (notices, classeurs, boîtiers, livrets de synthèse, etc.).

## Perspective séduction

[www.archi-graphi.fr/solution-perspective](http://www.archi-graphi.fr/solution-perspective)

Les infographistes de notre Pôle Image réalisent des **perspectives finement travaillées** : la précision et le soin apportés à chaque étape de la conception de l'image **mettent en valeur subtilement l'Architecture** dans une ambiance qui confère à votre projet l'attrait magnétique qu'il mérite.

## Film Séduction

[www.archi-graphi.fr/solution-film-seduction](http://www.archi-graphi.fr/solution-film-seduction)

Cette solution pour les films d'Architecture met en œuvre l'habileté de notre Pôle Film dans la **scénarisation de la découverte d'un projet** selon une narration étudiée pour en **illustrer les angles les plus séduisants** par la composition, l'ambiance, les animations, et les matériaux.

## Panneau de présentation

[www.archi-graphi.fr/solution-panneau-de-presentaion](http://www.archi-graphi.fr/solution-panneau-de-presentaion)

La composition des panneaux de présentation, supports de synthèse récurrents des projets d'Architecture, met en œuvre la compétence de notre Pôle Identité pour la création de **l'habillage graphique et la composition générale des planches**, tout autant que celle du Pôle Image pour la **réalisation des différents visuels** du projet.

## Film construction

[www.archi-graphi.fr/solution-film-construction](http://www.archi-graphi.fr/solution-film-construction)

Destinée aux phasages étendus et aux **organisations de chantier complexes**, cette solution met en scène de nombreuses animations (véhicules, ouvriers, environnement) pour **transmettre les informations clés du projet** et faciliter la compréhension tout au long de la présentation des différents stades de l'avancement des travaux.





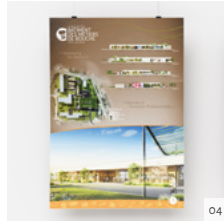
01



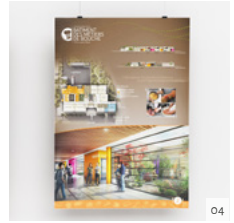
03



02



04



04

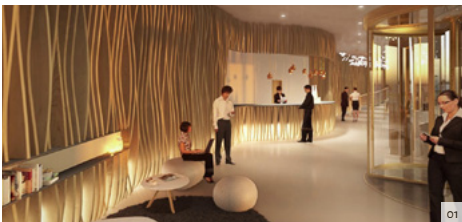


05

- 01 NH Hôtel  
Patriarche, Cardete huet amyscom, Socotrap
- 02 Nouvel Hôpital Lariboisière  
Brunet Saumier Architecture, Bernard Desmoulin
- 03 Atlas - Lot de 3 Collèges  
Bouygues Bâtiment Ile-de-France
- 04 CFA des Métiers de Bouche  
Ageron & Yot Architectes
- 05 Nouvel Hôpital de Lens  
Michel Beauvais Associés
- 06 Restructuration de La Poste du Louvre  
Bouygues Construction, Dominique Perrault Architecture



06



01



# Dématérialiser les offres

Les marchés publics se dirigent vers une **exigence de dématérialisation** qui sera probablement à terme le seul support de remise d'offre. Certaines entités publiques ont d'ailleurs déjà systématisé cette pratique qui offre **plusieurs avantages évidents au groupement**, le principal étant la suppression des délais et coûts de production et de livraison des supports physiques.

Nous avons identifié **deux écueils majeurs** cependant : le premier est de remettre un ensemble de fichiers dans lequel les éléments clés de la réponse ne sont pas identifiables rapidement. Le second est de réduire l'attention portée à la qualité graphique et à l'uniformité des supports remis.

**Le caractère numérique de l'offre la rend moins mémorisable**, car moins tangible, et ce manque doit être équilibré en apportant un **soin particulier à la qualité des fichiers remis et à l'expérience de leur consultation**.

Face à ce constat, nous avons développé une **solution spécialement conçue pour la présentation des offres dématérialisées** dans le cadre d'un marketing global.

# NOTRE SOLUTION POUR LA DÉMATÉRIALISATION

## Marketing numérique

[www.archi-graphi.fr/solution-marketing-numerique](http://www.archi-graphi.fr/solution-marketing-numerique)

Cette solution est un véritable sommaire interactif, flexible, et différenciant qui enrichit la présentation de vos documents tout en vous permettant de gérer votre contenu en interne en toute liberté, jusqu'aux derniers instants si nécessaire, dans la plus totale confidentialité.



01

- 1 Centre hospitalier de Condréau  
Chabanne Architectes, Vinci Construction France
- 2 École de commerce  
Groupement confidentiel



01



02

## Chapitre 6

---

# **Cas pratiques et concrets**

---

# 4 collèges en PPP pour la Sarthe

---

👤 Eiffage Concessions  
Eiffage Construction,  
A propos Architecture (Coulaines)  
Lehoux Phily Samaha Architectes (Arnage)  
Linea Architectes(Le Mans)  
Agence Fonteneau (Noyen-sur-Sarthe)

---

📍 Sarthe, France

---

Dans le cadre de la remise des offres pour les différentes phases du **concours en PPP pour la construction de quatre collèges**, initié par le département de la Sarthe, nous avons réalisé un ensemble complet de supports pour la présentation des projets portés par Eiffage.

## SOLUTIONS MISES EN ŒUVRE :

### *Identité de l'offre*

[www.archi-graphi.fr/solution-identite-de-loffre](http://www.archi-graphi.fr/solution-identite-de-loffre)

Création d'une **identité graphique commune aux différents supports** de l'offre, qu'il s'agisse du marketing physique (classeurs, boîtiers, etc.) ou des éléments informatiques (films, applications, etc.)

### *Perspective séduction*

[www.archi-graphi.fr/solution-perspective](http://www.archi-graphi.fr/solution-perspective)

Réalisation de **perspectives détaillées en haute définition** pour chaque projet en vue aérienne, sur le parvis, et dans différents espaces intérieurs.

### *Film séduction*

[www.archi-graphi.fr/solution-film-seduction](http://www.archi-graphi.fr/solution-film-seduction)

Réalisation d'un film séduction composé de **quatre mini-films**, présentant la localisation du projet, l'architecture extérieure et les espaces intérieurs de chaque établissement.

### *Maquette interactive*

[www.archi-graphi.fr/solution-maquette-interactive](http://www.archi-graphi.fr/solution-maquette-interactive)

Réalisation d'une application regroupant **quatre maquettes 3D** et permettant une **visualisation interactive à 360°** des projets d'un point de vue aérien, et une **exploration libre** d'un point de vue piéton.



# 3 collèges nouvelle génération pour le Var

---

👤 Eiffage Concessions  
Eiffage Construction  
Mascherpa Architectes (Carcès)  
BBG Architectes Associés (St Raphaël)  
Marie Parente (La Seyne-sur-Mer)

---

📍 Var, Provence-Alpes-Côte d'Azur

---

★ Lauréat

---

La **flexibilité de notre organisation** et la robustesse de notre méthode de travail, commune à l'ensemble des collaborateurs de l'agence, nous permet d'intervenir sur ce type de **concours en PPP** nécessitant la réalisation de nombreux supports.

Notre expérience nous permet une gestion efficace et fluide de ces sujets complexes dans le **respect essentiel des délais et des objectifs du groupement**.

Pour ce triple projet, en dialogue compétitif, nous avons réalisé près de **15 perspectives** ainsi qu'un **film séduction de 3 minutes**

## MÉTHODOLOGIE EMPLOYÉE :

### *Intégration des modèles BIM*

Pour garantir une plus **grande efficacité** et la **conformité avec l'architecture** du projet, nous avons appuyé notre modélisation sur les **fichiers issus du BIM** ou du modèle 3D de conception transmis par les équipes.

### *Spécificités et cohérence des différents rendus*

Nous avons **pris en compte les attentes graphiques des différents architectes** pour valoriser leurs projets, tout en conservant une homogénéité entre les images pour obtenir un **rendu cohérent et séduisant**.

### **Réalisation de photos aériennes**

Pour que l'intégration dans le paysage soit parfaite et le réalisme des vues aériennes optimal, nous avons fait réaliser des **prises de vues aériennes sur site** pour lesquelles nous avons spécifié le plan de vol et les conditions météo adéquates.





# Centre pénitentiaire des Dardelles

---

👤 Vinci Construction France  
Canale 3

---

📍 Genève, Suisse

---

La construction de ce nouvel établissement pénitentiaire est un **projet prioritaire pour Genève** afin de mettre un terme à la surpopulation carcérale locale.

Nous avons donc conçu et réalisé une **communication globale** pour ce projet de centre pénitentiaire des Dardelles afin d'en **renforcer l'impact et l'interactivité**.

La **maquette 3D interactive**, créée par notre Pôle Interactivité, permet de découvrir le centre pénitencier dans son ensemble ainsi que les différents **flux de circulation** des usagers.

L'**identité de l'offre** mis en place spécialement pour ce projet par nos graphistes, assure une **présentation efficace et cohérente** du projet sur les différents supports.

## SOLUTIONS MISES EN ŒUVRE :

### *Perspectives séduction*

[www.archi-graphi.fr/solution-perspective](http://www.archi-graphi.fr/solution-perspective)

Le nombre important de points de vue représentés en perspectives pour ce projet permet de **visualiser les différents espaces** dédiés au personnel et aux détenus. Les vues en insertion mettent en avant la **discrétion du bâtiment** dans le paysage quotidien des riverains.

### *Identité de l'offre*

[www.archi-graphi.fr/solution-identite-de-loffre](http://www.archi-graphi.fr/solution-identite-de-loffre)

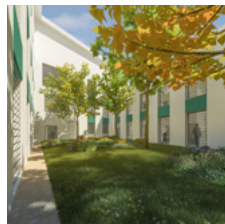
La représentation du plan masse, stylisé par des lignes parallèles, aux **codes graphiques helvétiques**, donne à cette identité de l'offre un **ancrage territorial** fort tout en assurant une reconnaissance immédiate et une **lisibilité optimale**.

### *Maquette interactive*

[www.archi-graphi.fr/solution-maquette-interactive](http://www.archi-graphi.fr/solution-maquette-interactive)

L'application interactive que nous avons réalisée pour ce projet utilise une **maquette 3D** pour présenter les **flux de circulation** des différents usagers, et mettre en avant les **dispositifs de surveillance et de sécurité** du centre pénitentiaire.





# Centre hospitalier de Condrieu

---

👤 Chabanne Architecte,  
Vinci Construction France

---

📍 Condrieu, Rhône

---

★ Lauréat

---

Nous avons travaillé sur différents éléments de la présentation de ce **projet Lauréat** pour le concours du nouveau Centre hospitalier de Condrieu.

Dans cette **démarche de communication globale** nous avons pris soin de concevoir chaque support en **cohérence avec la charte graphique** que nous avons définie autour du projet, pour que l'ensemble soit clairement identifiable et valorise le projet.

## SOLUTIONS MISES EN ŒUVRE :

### *Identité de l'offre*

[www.archi-graphi.fr/solution-identite-de-loffre](http://www.archi-graphi.fr/solution-identite-de-loffre)

En premier lieu, nous avons défini une **identité fortement liée à ce projet**, pour définir une **ligne directrice graphique commune** à tous les supports rendus.

### *Marketing numérique*

[www.archi-graphi.fr/solution-marketing-numerique](http://www.archi-graphi.fr/solution-marketing-numerique)

Notre solution de marketing numérique a été adaptée à l'identité du projet pour que le **rendu dématérialisé de l'offre soit simple et agréable à consulter** tout en ayant la même qualité visuelle que la version papier.

### *Perspective séduction*

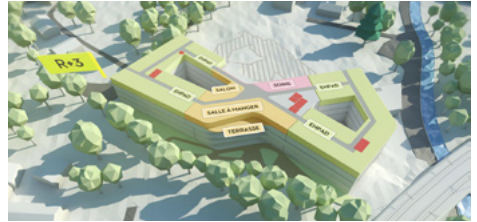
[www.archi-graphi.fr/solution-perspective](http://www.archi-graphi.fr/solution-perspective)

Des perspectives réalistes dont les tonalités s'accordent avec l'identité graphique ont été réalisées par nos infographistes pour **illustrer la qualité architecturale du projet** tant sur l'extérieur du bâtiment que dans les parties intérieures.

### *Film didactique*

[www.archi-graphi.fr/solution-film-didactique](http://www.archi-graphi.fr/solution-film-didactique)

Le film didactique a permis de **représenter le fonctionnement et l'agencement** du centre niveau par niveau dans une animation didactique 3D stylisée qui affirme la **qualité technique du projet** d'une manière ludique.



# To-Lyon

---

 Dominique Perrault Architecture  
Vinci Immobilier

---

 Lyon, Rhône

---

L'ensemble immobilier To-Lyon conçu par Dominique Perrault Architecture s'intégrera à l'horizon 2022 à l'ensemble urbain recomposé du **nouveau quartier Lyon Part Dieu**.

Cette **architecture remarquable** associera bureaux, commerces et hôtel dans une volumétrie double constituée d'une partie à l'échelle du quartier intégrant l'ensemble dans son environnement proche, et une partie **Immeuble de Grande Hauteur** créant un repère à échelle métropolitaine.

Dans le cadre de ce projet, nous avons mis en place, en collaboration avec l'agence **Saentys**, différents supports pour la communication et la présentation de ce projet, notamment à l'occasion du **MIPIM 2017**.

## SOLUTIONS MISES EN ŒUVRE :

### Film séduction

[www.archi-graphi.fr/solution-film-seduction](http://www.archi-graphi.fr/solution-film-seduction)

Réalisation d'un film séduction présenté lors du MIPIM et destiné à la communication et au **teasing du projet pour le grand public**.

### Stratiz

[www.archi-graphi.fr/solution-stratiz](http://www.archi-graphi.fr/solution-stratiz)

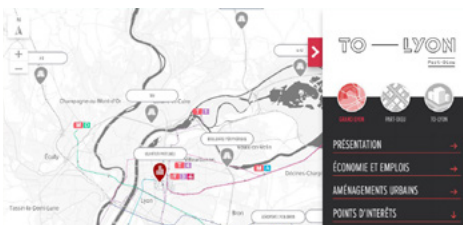
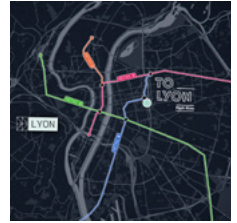
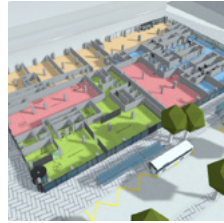
Développement d'une application pour présenter le projet à l'aide d'une **maquette 3D interactive**. Depuis les espaces intérieurs, jusqu'à son intégration au sein du quartier de la Part-Dieu et de la métropole lyonnaise, Stratiz présente efficacement le projet à toutes les échelles.

### Perspectives séduction

[www.archi-graphi.fr/solution-perspective](http://www.archi-graphi.fr/solution-perspective)

Réalisation de perspectives extérieures pour intégrer le projet dans le **paysage urbain animé** du quartier de la Part-Dieu, dans le cadre du dépôt de permis et pour la communication du projet.





# Nouveau Longchamp

---

👤 Bouygues Bâtiment  
Dominique Perrault Architecture

---

📍 Paris, Île-de-France

---

★ Lauréat

---

Devant des **enjeux majeurs de phasage et de continuité de service**, dans le cadre de ce projet emblématique, **l'apport conjugué de plusieurs de nos Pôles de compétences** (identité, interactivité et film) nous a permis de proposer les solutions suivantes : identité visuelle, film de construction, application interactive Phasage 4D.

Chaque support de cette remise d'offre pour le Nouveau Longchamp est donc décliné en respectant une **charte graphique globale forte**, définie et mise en place spécifiquement par notre Pôle Identité.

## SOLUTIONS MISES EN ŒUVRE :

### Identité de l'offre

[www.archi-graphi.fr/solution-identite-de-loffre](http://www.archi-graphi.fr/solution-identite-de-loffre)

Création de l'identité visuelle complète du projet, de la création du logo du projet à la conception du packaging de remise de l'offre.

### Phasage 4D

[www.archi-graphi.fr/solution-phasage-4d](http://www.archi-graphi.fr/solution-phasage-4d)

Développement d'une application interactive de phasage, facilitant la compréhension du PIC et des différentes phases de ce chantier complexe au moyen d'une maquette 3D qui permet à l'utilisateur d'explorer l'évolution chronologique du chantier, de façon pédagogique et ludique.

### Film Construction

[www.archi-graphi.fr/solution-film-construction](http://www.archi-graphi.fr/solution-film-construction)

Conception d'un film de construction, accompagné d'une voix off, pour illustrer et commenter la présentation des différentes étapes de construction.



## Chapitre 7

---

# **Conclusion**

---



# Conclusion

Ce livre blanc a été pour nous l'occasion de partager notre conviction : **le marketing et la communication sont des atouts forts pour la valorisation des offres**, en particulier dans le cadre des marchés CREM - DSP - CR - ou PPP, pour lesquels les contraintes et les enjeux sont très importants.

C'est cette analyse qui nous pousse à nous positionner en tant qu'**interlocuteur unique pour le marketing et la communication** de vos offres, afin de proposer des solutions qualitatives et innovantes, **pensées en lien avec vos équipes sur la globalité du projet**.

*Si cette volonté de valoriser au mieux le travail de vos équipes vous anime également, n'hésitez pas à prendre contact avec nous pour que nous puissions vous présenter nos solutions plus en détail et voir ensemble comment les appliquer à un projet spécifique.*

# Contact

Selon notre déontologie, pour **garantir notre engagement et la plus grande confidentialité**, nous travaillons toujours en **exclusivité** sur le projet d'une seule équipe.

N'hésitez donc pas à nous contacter en amont de votre projet, nous pourrons ainsi **réserver et planifier notre collaboration avec vous**.



+33 (0)9 67 31 08 45



agence@archi-graphi.fr



www.archi-graphi.fr

